

Мобитек

(044) 592-2-555, 592-3-555

www.mobitech.com.ua

Инструкция по установке программного
обеспечения CDMA EVDO модемов
Sierra Wireless и настройке
высокоскоростного соединения в сети
оператора **PEOPLEnet**

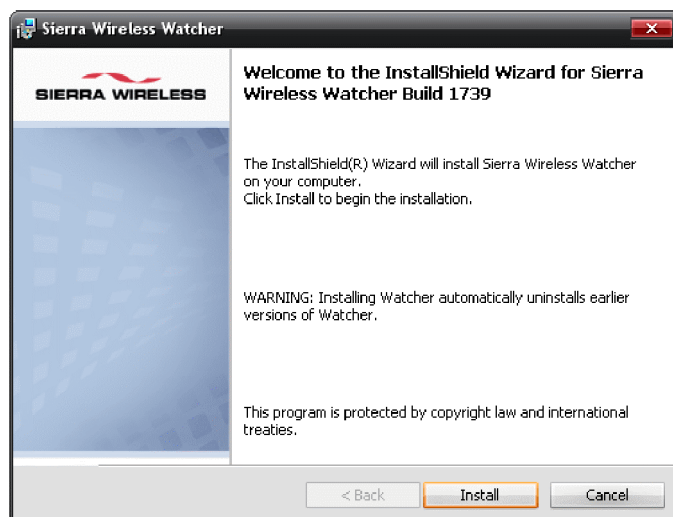
Установка драйверов и программы дозвона

Вставьте в дисковод Вашего компьютера CD-диск с программным обеспечением для настройки модема, поставляемый в комплекте.

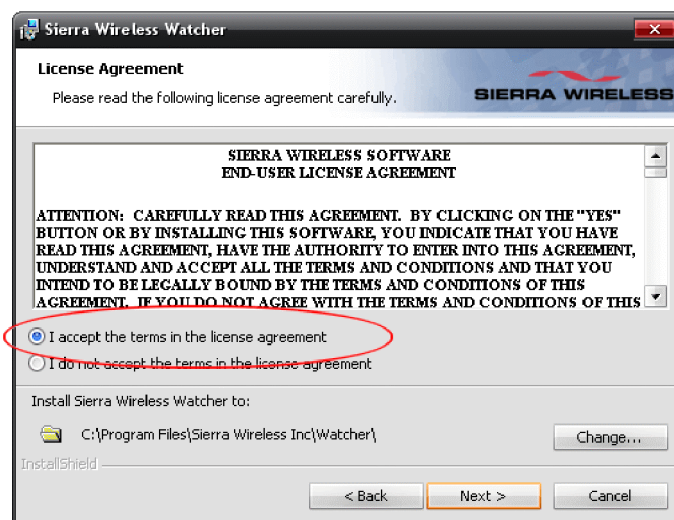
Запустите установочный файл **Sierra_595U_Watcher.exe**



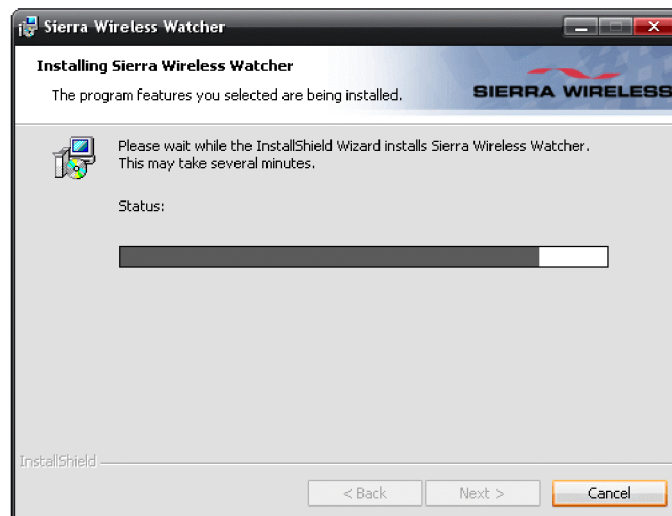
Нажмите кнопку **Install**



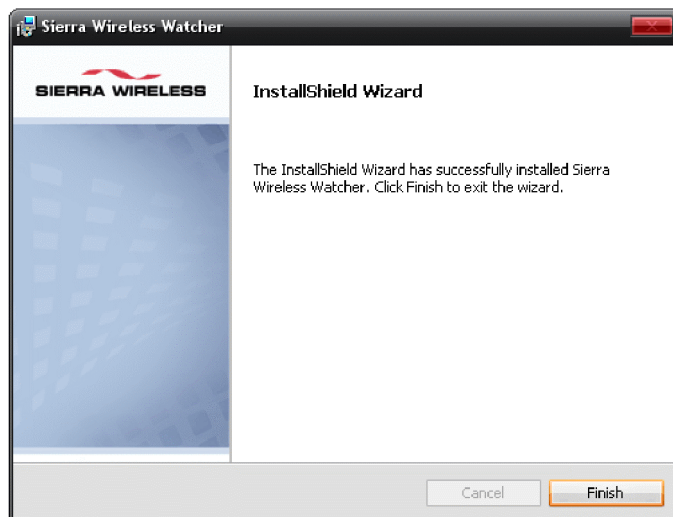
Выберите пункт **<I accept the terms in the license agreement>** (Я согласен с условиями лицензионного соглашения) и нажмите кнопку **Next** (Далее)



Программа установки начнет работу



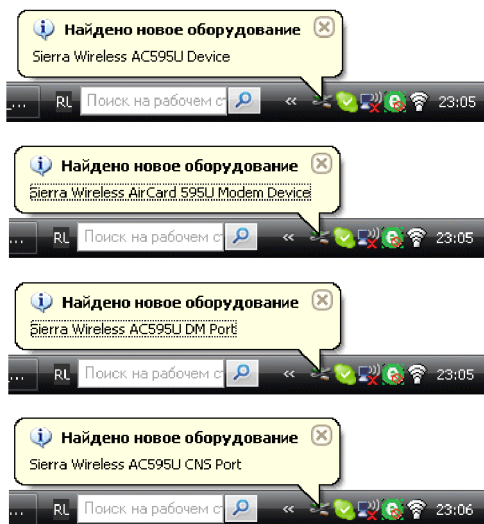
В зависимости от быстродействия вашего компьютера это может занять некоторое время.

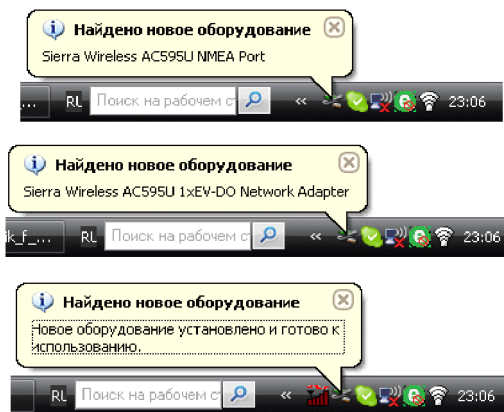


По окончании установки программа выдаст сообщение о том, что инсталляция успешно завершена. Нажмите на кнопку **«Finish»**

Установка завершена.

Подключите модем Sierra AirCard 595U к USB порту Вашего компьютера. Система автоматически установит драйвера для вашего модема о чем будут выдаваться соответствующие сообщения.

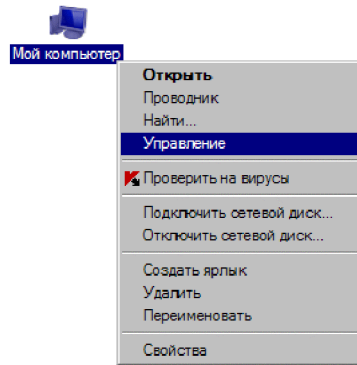




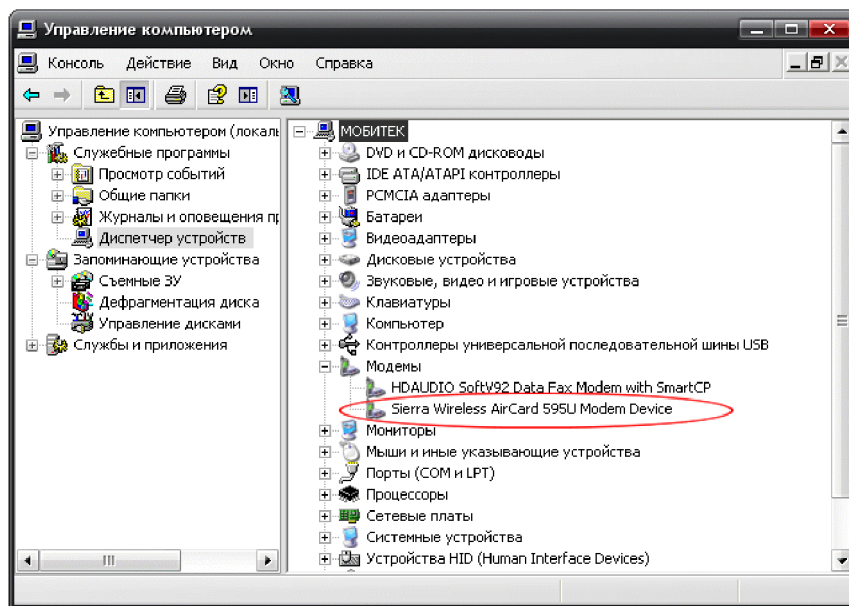
После установки драйверов перезагрузите компьютер

Диагностика модема

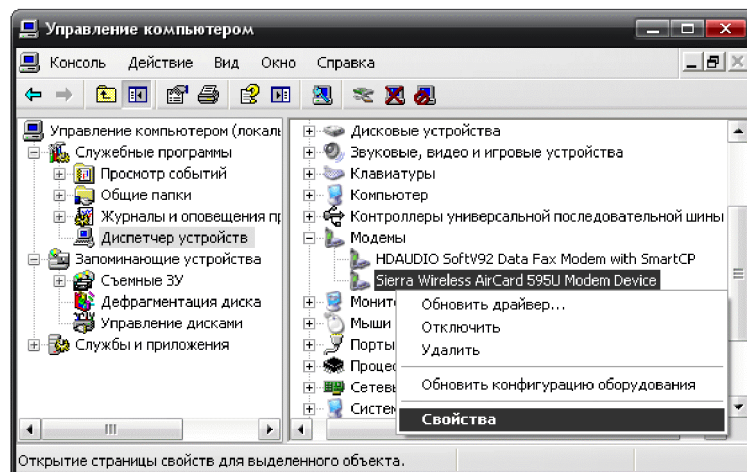
Кликните правой кнопкой мыши на иконке **«Мой компьютер»** на рабочем столе и выберите пункт **«Управление»**.



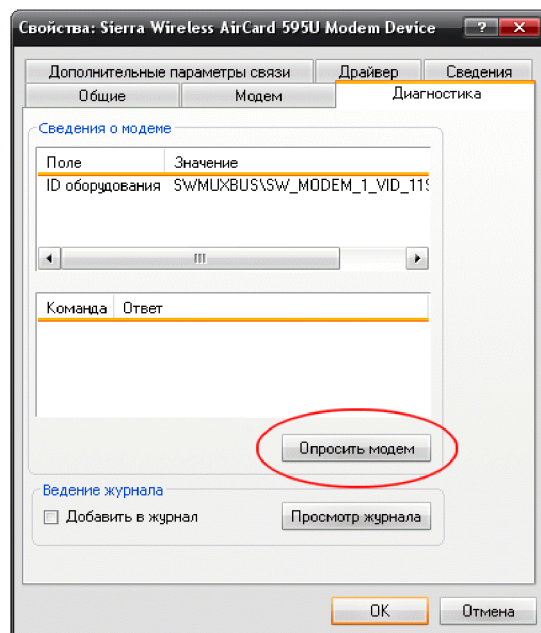
В левой части открывшегося окна кликните на пункт **«Диспетчер устройств»** и разверните пункт **«Модемы»**. В системе появился модем **Sierra Wireless AirCard Modem Device**.



Правой кнопкой мыши кликните на модеме **Sierra Wireless AirCard Modem Device** и в открывшемся меню выберите пункт **«Свойства»**



Откроется окно свойств модема. Выберите закладку **«Диагностика»** и нажмите на кнопку **«Опросить модем»**.
В зависимости от быстродействия вашего компьютера это может занять несколько секунд.



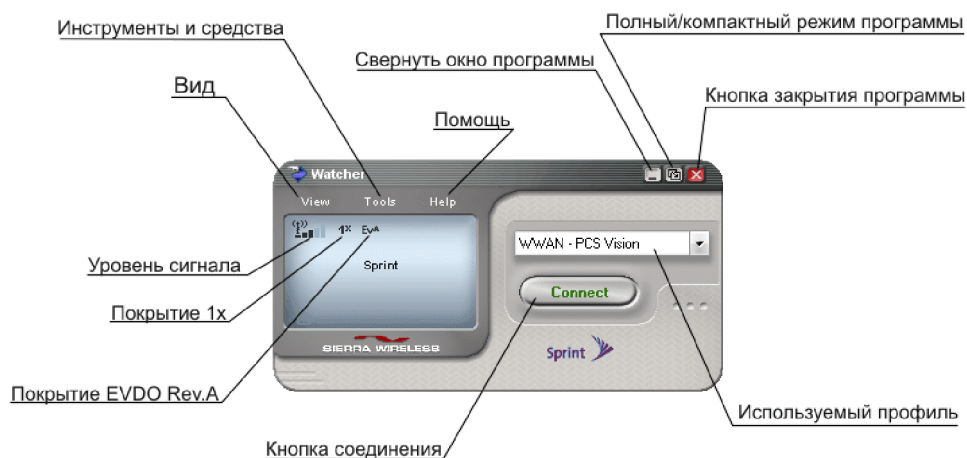
После успешного обмена данными с модемом система выдаст ряд АТ-команд. Это означает, что оборудование успешно установлено и готово к работе. Нажмите кнопку **«ОК»**. На этом процедура установки и диагностики модема завершена.

Настройка соединения с помощью программы Sierra EVDO Watcher

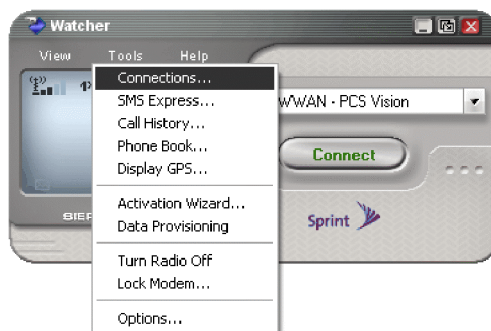
Запустите программу управления модемом **Watcher**. Иконка программы выглядит так



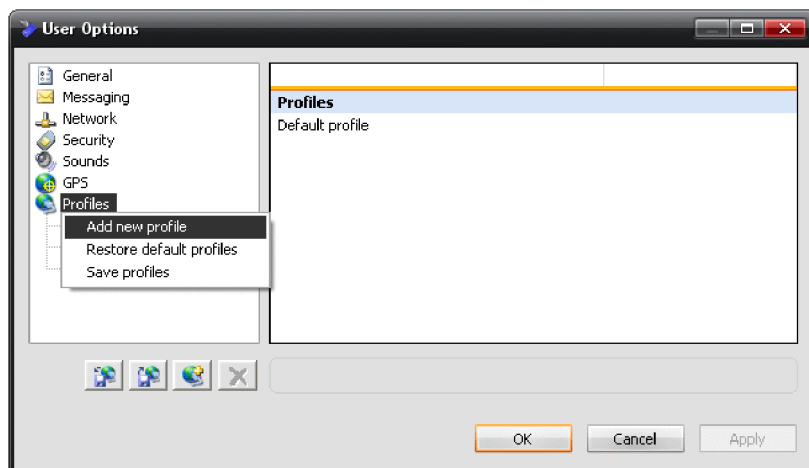
Внешний вид программы управления модемом **Watcher**



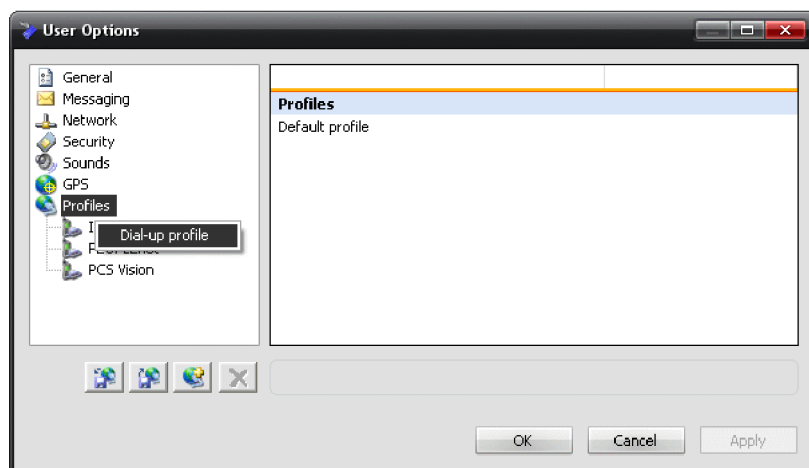
Для настройки соединения необходимо создать профиль для подключения к сети интернет. Для этого нажмите на кнопку **«Tools»** (Инструменты) и выберите пункт **«Connections»** (Соединения).



В открывшемся окне правой кнопкой мыши нажмите пункт меню «**Profiles**» и выберите пункт меню «**Add new profile**» (Создать новый профиль).



Появится дополнительный подпункт «**Dial-up profile**». Выберите его.



В открывшемся окне впишите в соответствующие поля следующие данные:

Profile name (Имя профиля): PEOPLEnet

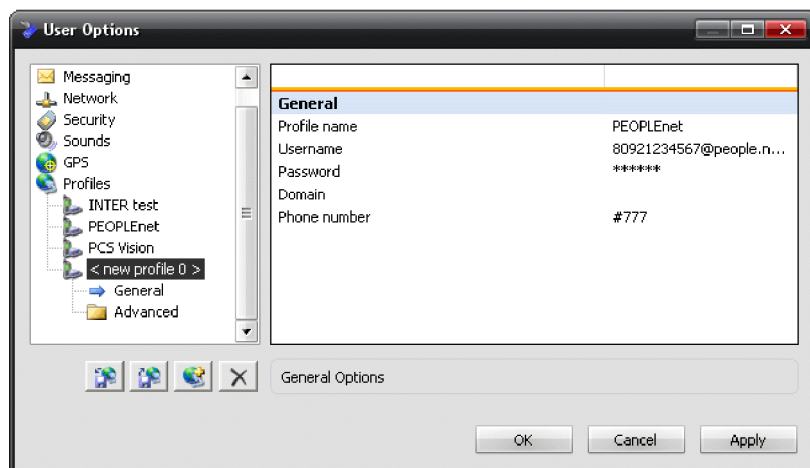
Username (Имя пользователя): 80921234567@people.net.ua, где 80921234567 – ваш телефонный номер в сети Peoplenet

Password (пароль): 000000 (шесть нулей), пароль можно будет поменять в любое время, отправив SMS-сообщение с любым текстом на номер **920**

Domain (Домен): данное поле нужно оставить незаполненным

Phone number (Номер дозвона): #777

И нажать на кнопку **OK**



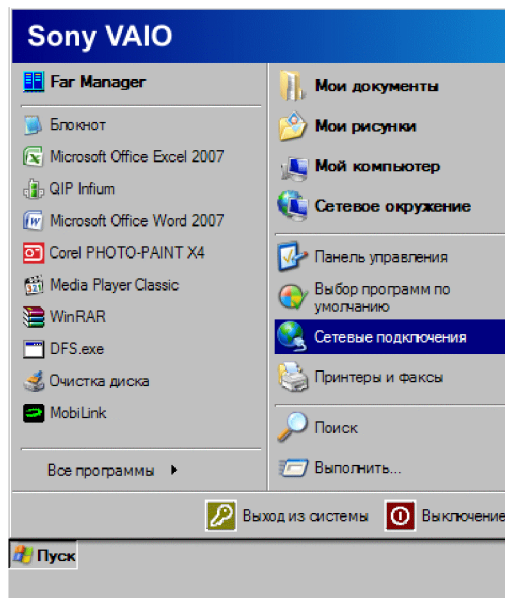
В строке выбора профиля выбрать созданный Вами профиль PEOPLEnet и нажать кнопку «Connect». Программа соединится с интернет, о чем выдас соответствующее сообщение.



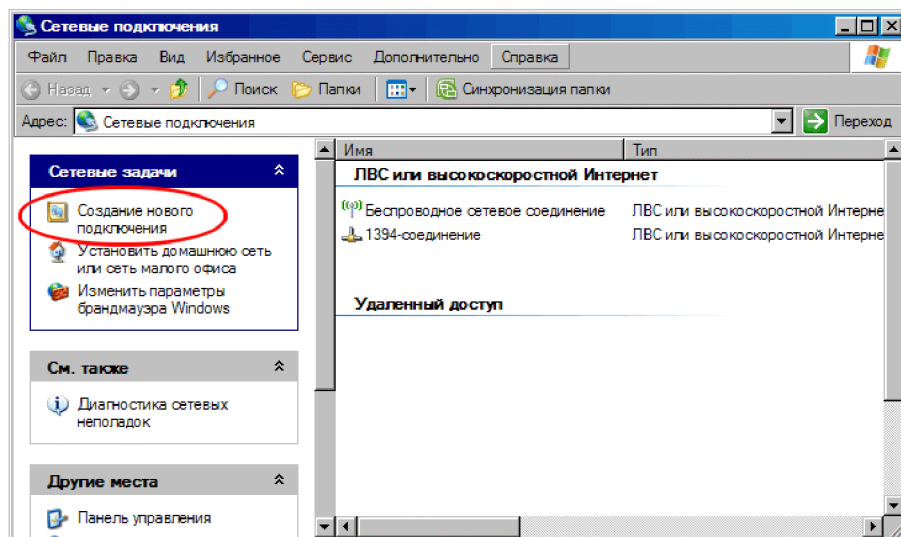
Вы в интернете!

Настройка соединения с помощью средств Windows XP

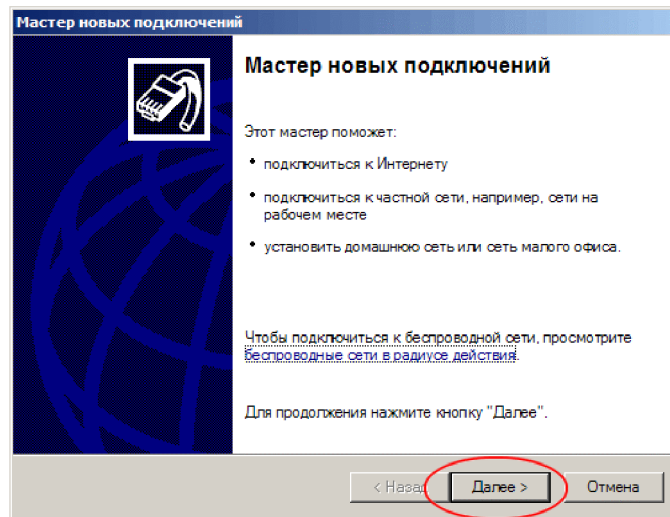
Нажмите на меню «Пуск» и выберите пункт «Сетевые подключения»



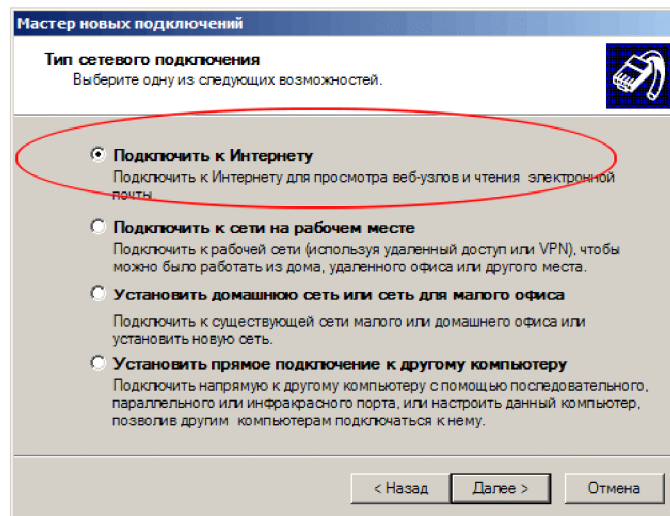
В открывшемся окне выберите «Создание нового подключения»



Откроется мастер новых подключений. Нажмите кнопку «Далее»



Выберите пункт «Подключить к Интернету» и нажмите «Далее»



Выберите пункт «Установить подключение вручную» и нажмите «Далее»

Мастер новых подключений

Идет подготовка
Мастер готовится к настройке подключения к Интернету.

Каким образом подключиться к Интернету?

☐ ~~Выбрать из списка поставщиков услуг Интернета~~

☒ **Установить подключение вручную**
Потребуется имя пользователя, пароль и номер телефона поставщика услуг Интернета. Если создается высокоскоростное соединение, телефонный номер не требуется.

☐ ~~Использовать компакт-диск поставщика услуг Интернета~~

< Назад Далее > Отмена

Выберите пункт **«Через обычный модем»** и нажмите **«Далее»**

Мастер новых подключений

Подключение к Интернету
Каким образом подключиться к Интернету?

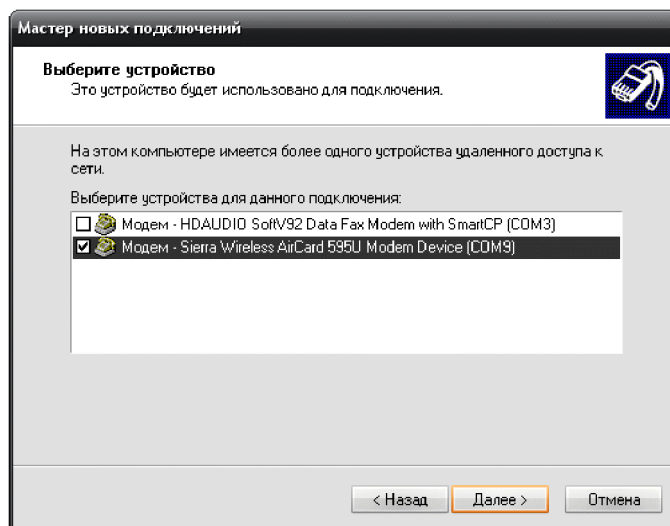
☒ **Через обычный модем**
Данное подключение использует модем и обычную телефонную линию или телефонную линию ISDN.

☐ **Через высокоскоростное подключение, запрашивающее имя пользователя и пароль**
Данное высокоскоростное подключение использует высокоскоростной модем или DSL.

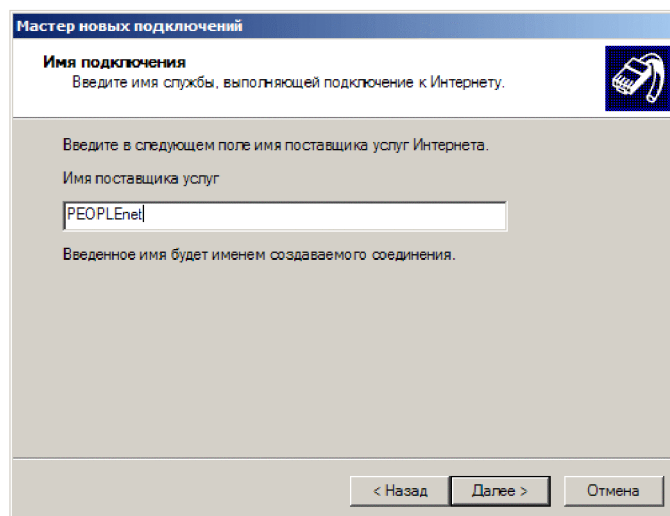
☐ **Через постоянное высокоскоростное подключение**
Данное высокоскоростное подключение использует высокоскоростной модем, DSL или локальную сеть. Оно всегда активно и не требует регистрации.

< Назад Далее > Отмена

Выберите модем **Sierra Wireless AirCard Modem Device** и нажмите кнопку **«Далее»**



Введите имя поставщика услуг (**PEOPLEnet**) и нажмите **«Далее»**



Введите номер дозвона **#777** и нажмите **«Далее»**

Мастер новых подключений

Введите телефонный номер
Укажите телефонный ISP номер.

Введите номер телефона.

Номер телефона:
#777

Возможно потребуется добавить "1", код региона или оба числа вместе.
Для проверки наберите комбинацию номера и кода на своем телефоне.
Комбинация подобрана правильно, если слышен звук модема.

< Назад **Далее >** Отмена

Введите в соответствующие поля ваши «Имя пользователя» (Логин) – **8092XXXXXX@people.net.ua**, где XXXXXXX – номер вашего телефона в сети PEOPLEnet, «Пароль» – **000000**, в поле «Подтверждение» также введите **000000** и нажмите «Далее»

Мастер новых подключений

Детали учетной записи в Интернете
Для учетной записи Интернета потребуются имя учетной записи и пароль.

Введите имя и пароль для учетной записи поставщика услуг Интернета, запишите и храните в безопасном месте. (Обратитесь к поставщику, если забыли эти сведения.)

Имя пользователя: 8092XXXXXX@people.net.ua

Пароль:

Подтверждение:

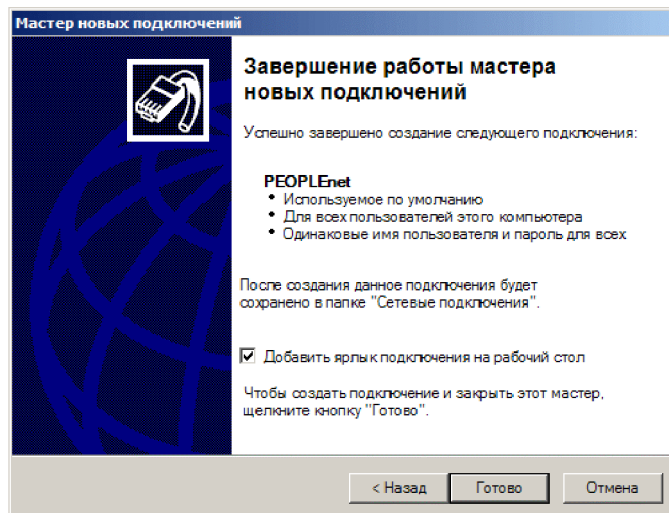
☒ Использовать следующие имя пользователя и пароль при подключении любого пользователя:

☒ Сделать это подключение подключением к Интернету по умолчанию

< Назад **Далее >** Отмена

Внимание! Изменить пароль можно отправив сообщение с любым текстом на номер **920**. В ответ через короткое время вам придет сообщение, содержащее ваш логин и новый пароль, сгенерированный в случайном порядке системой оператора. При этом старый пароль будет недействителен.

Настройка соединения завершена. Нажмите «**Готово**»



Соединение настроено. Теперь только остается нажать кнопку «Вызов»

