

Мобитек

+38 (044) 592-25-55, 592-35-55

www.mobitech.com.ua

Sungil

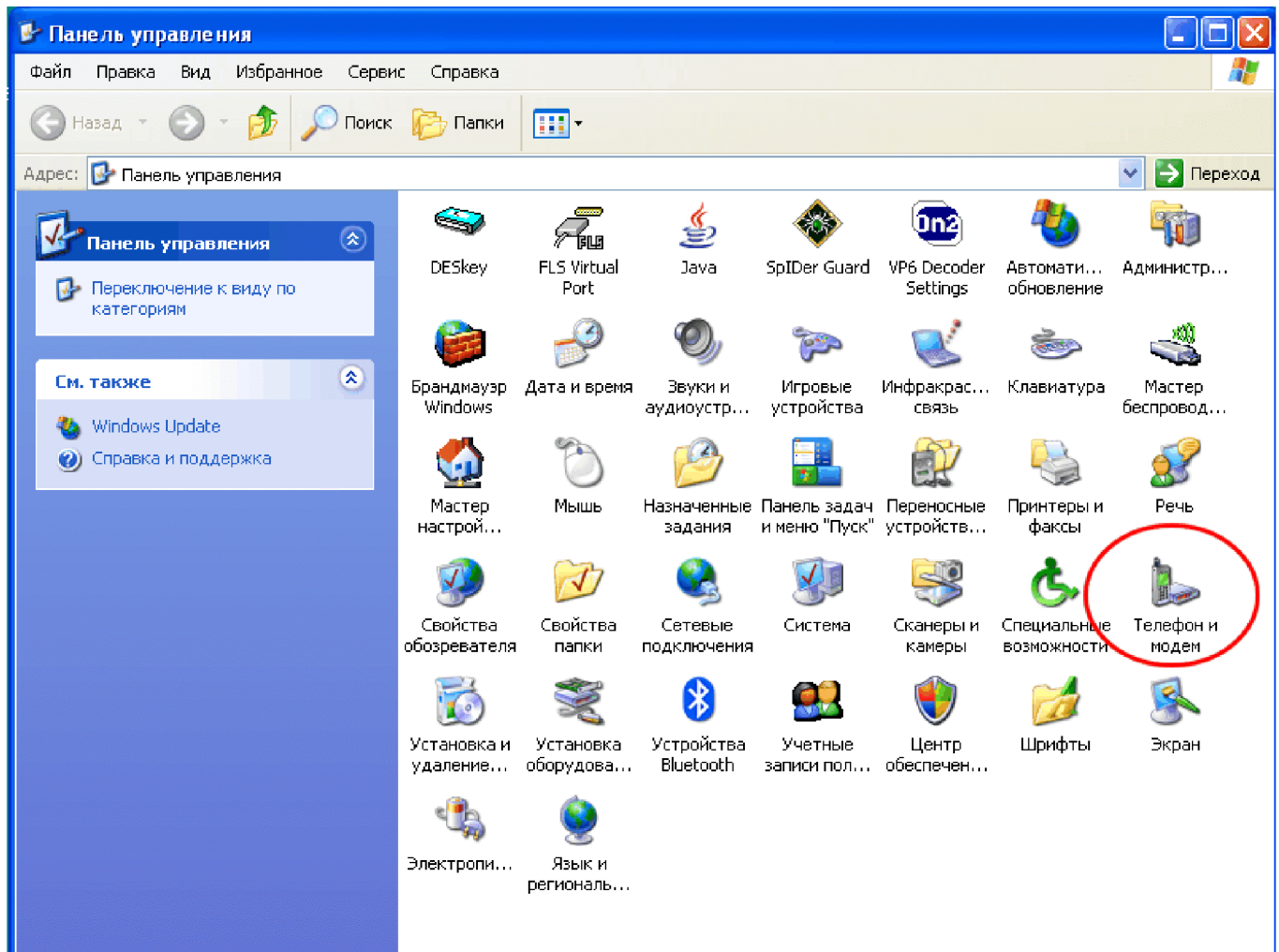
**Инструкция по настройке передачи данных (Интернет) для
телефонного CDMA терминала Sungil Alcom AGT-800 U/UF в сети
оператора CDMA Украина (ITC) для Windows 2000/XP**

Установка модема

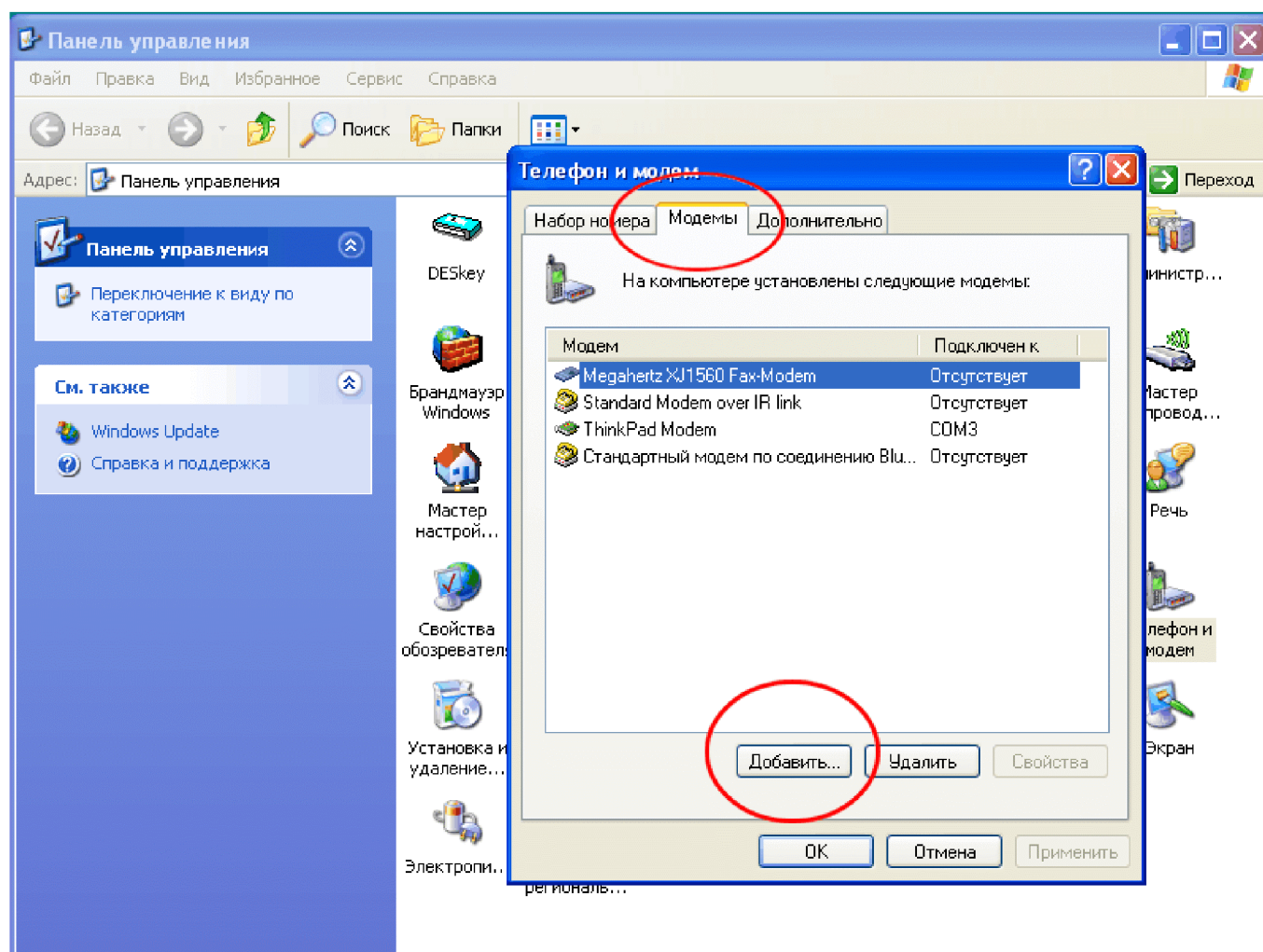
Внимание! Подключить обычный (кнопочный) телефонный аппарат к Вашему терминалу. Снять трубку. Для работы с COM портом набрать комбинацию ##015*, для работы с USB портом набрать комбинацию ##019*. Положить трубку.

Подключить к Вашему терминалу Sungil дата-кабель. Подключить дата-кабель к USB (COM) порту Вашего компьютера.

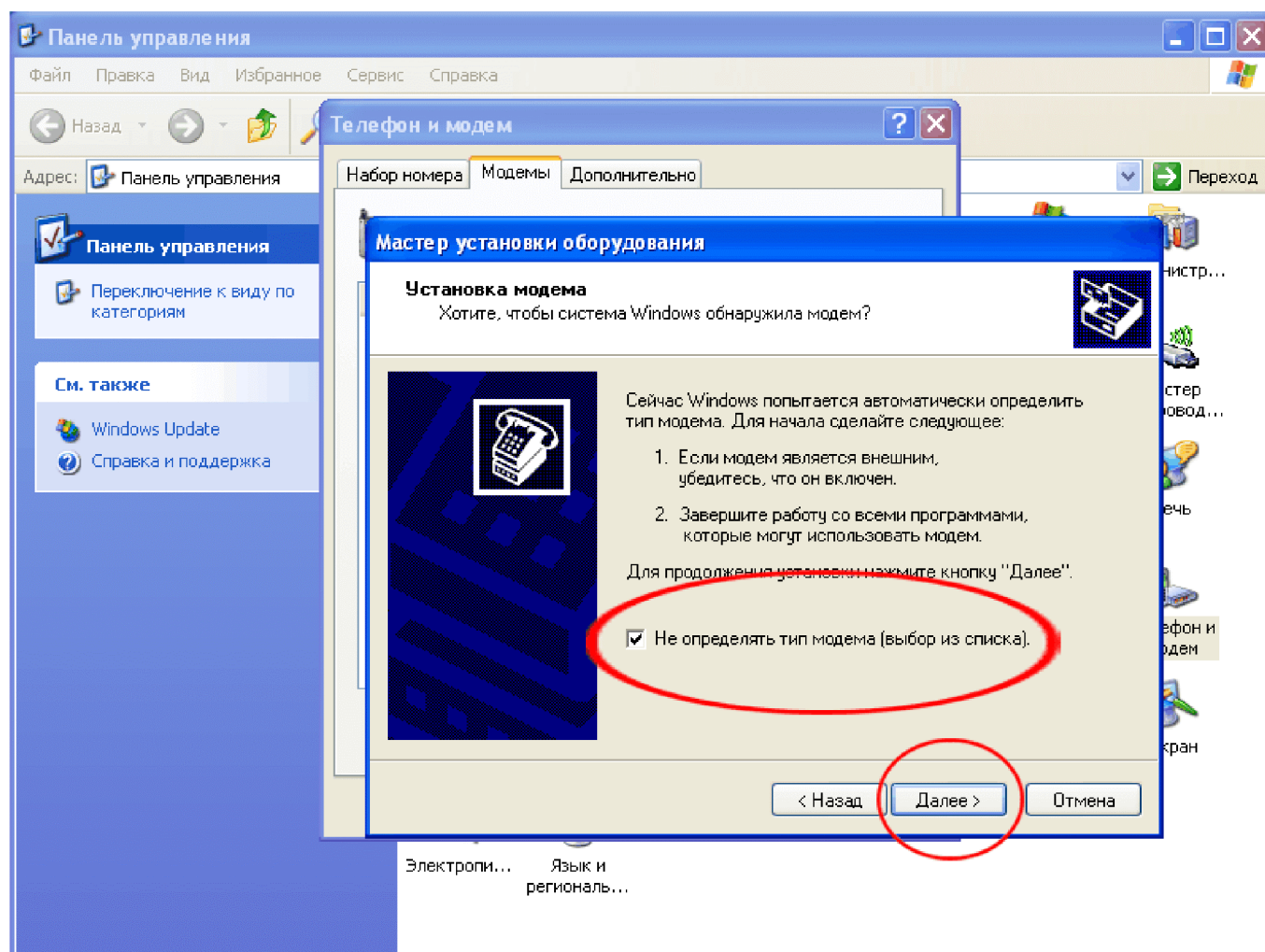
Нажать кнопку «Пуск» -> «Панель управления» -> «Телефон и модем»



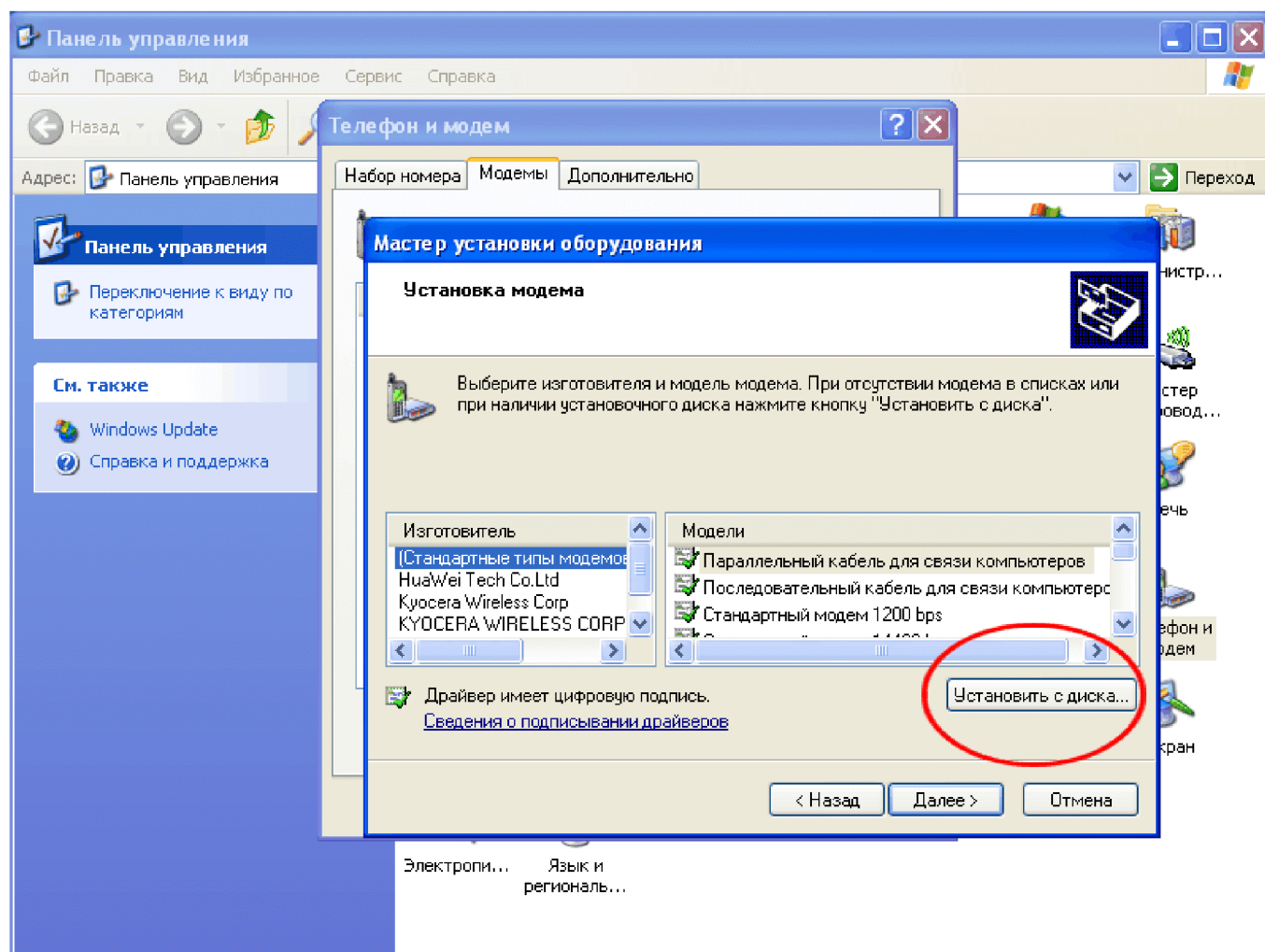
Открыть раздел «Телефон и модем». Выбрать закладку «Модемы» и нажать кнопку «Добавить»



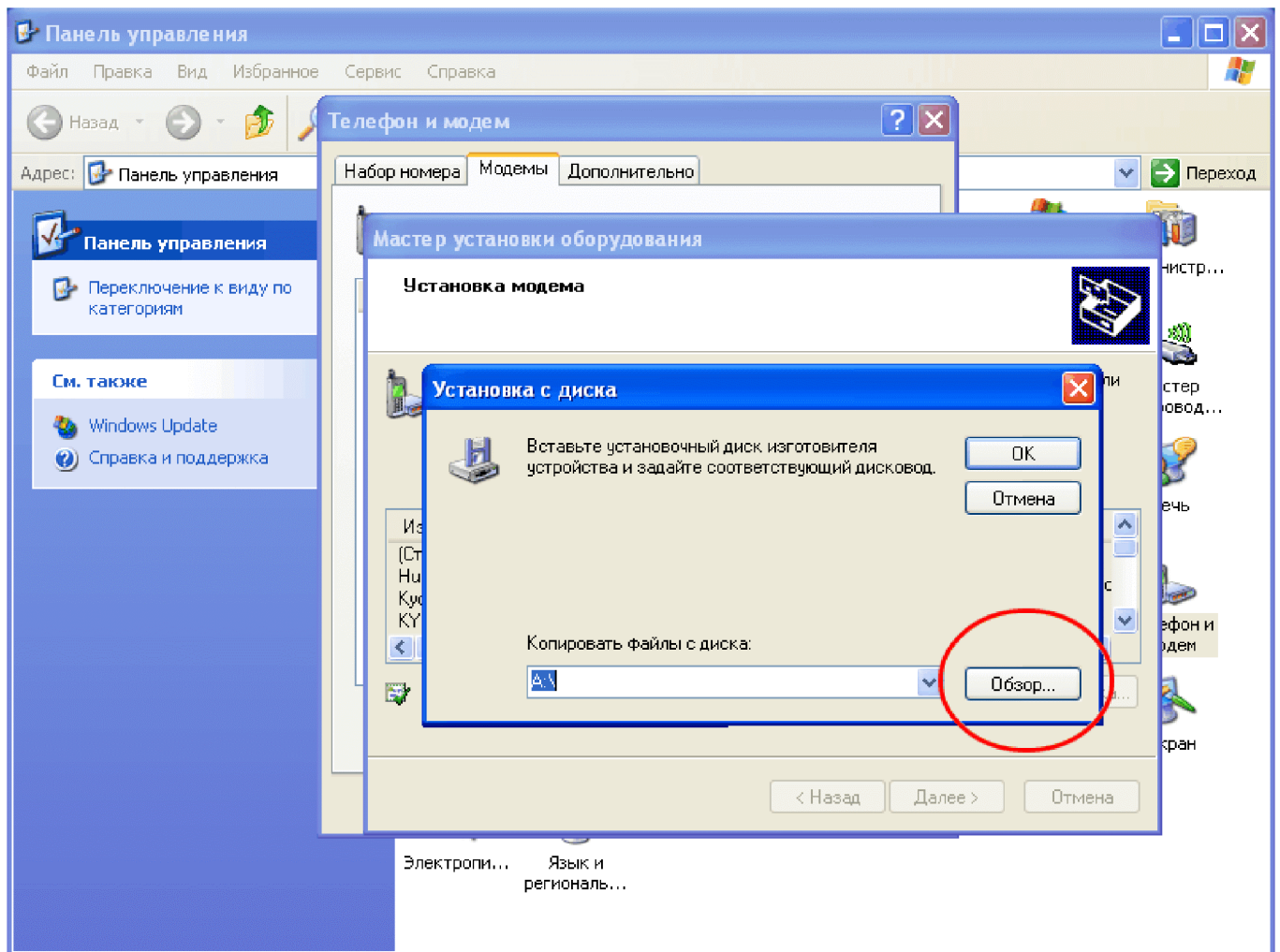
В открывшемся окне поставить галочку в поле «Не определять тип модема. Выбрать из списка» и нажать кнопку «Далее»



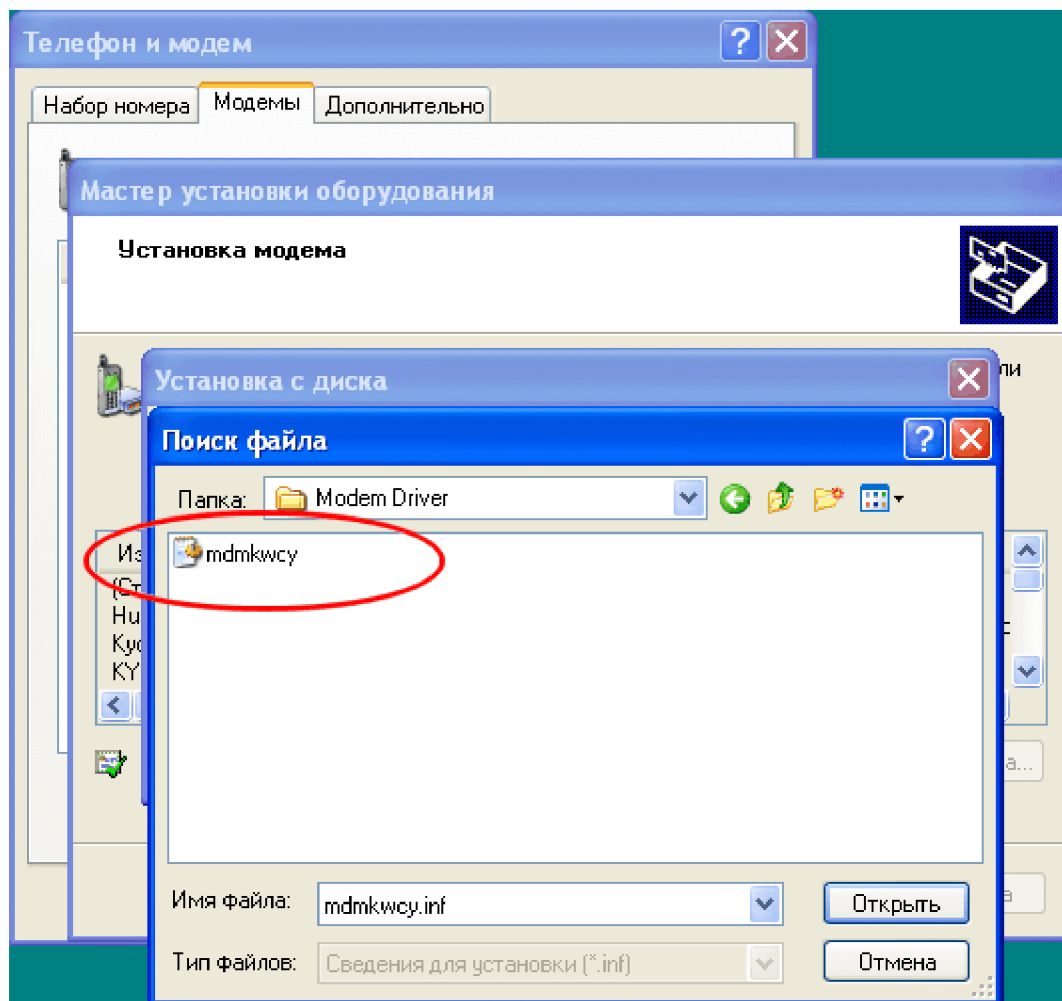
Нажать на кнопку «Установить с диска»



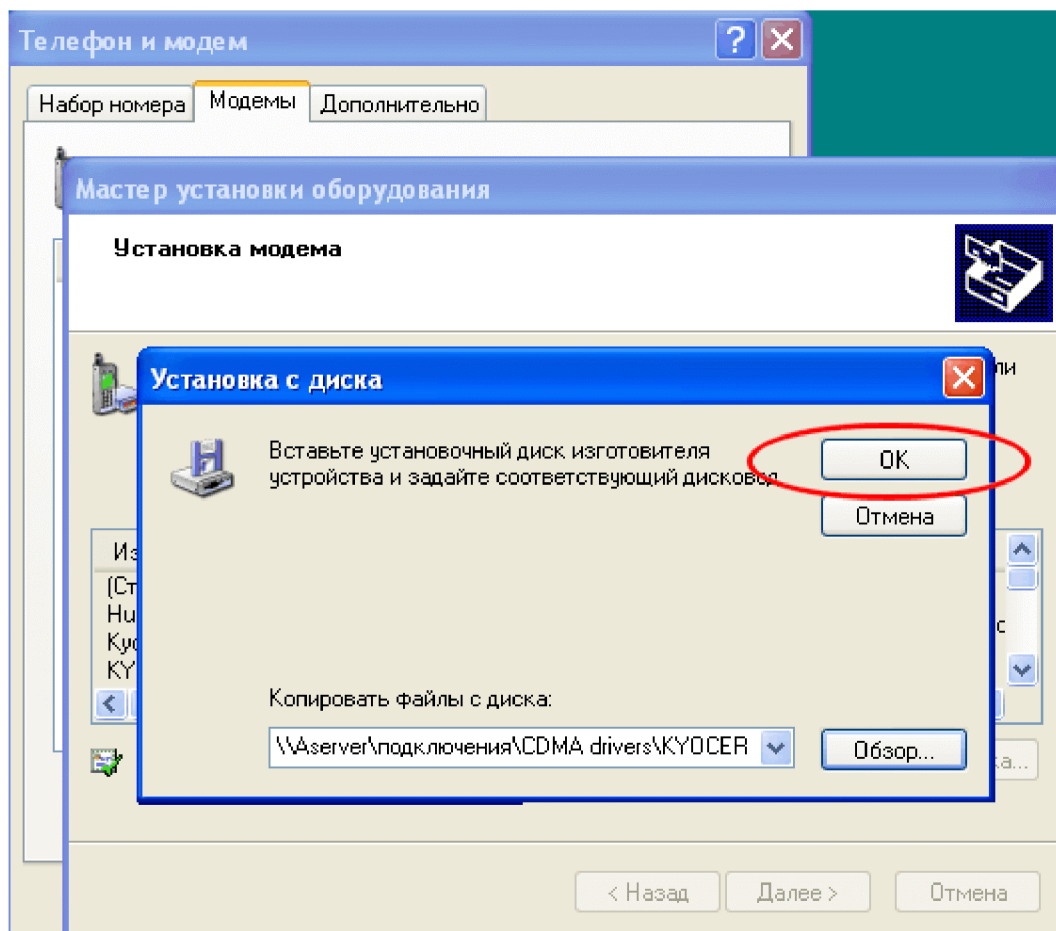
В открывшемся окне нажать кнопку «Обзор» и выбрать диск с драйверами для терминала Sungil (это может быть диск D, E и т.д., в зависимости от конфигурации Вашего компьютера)



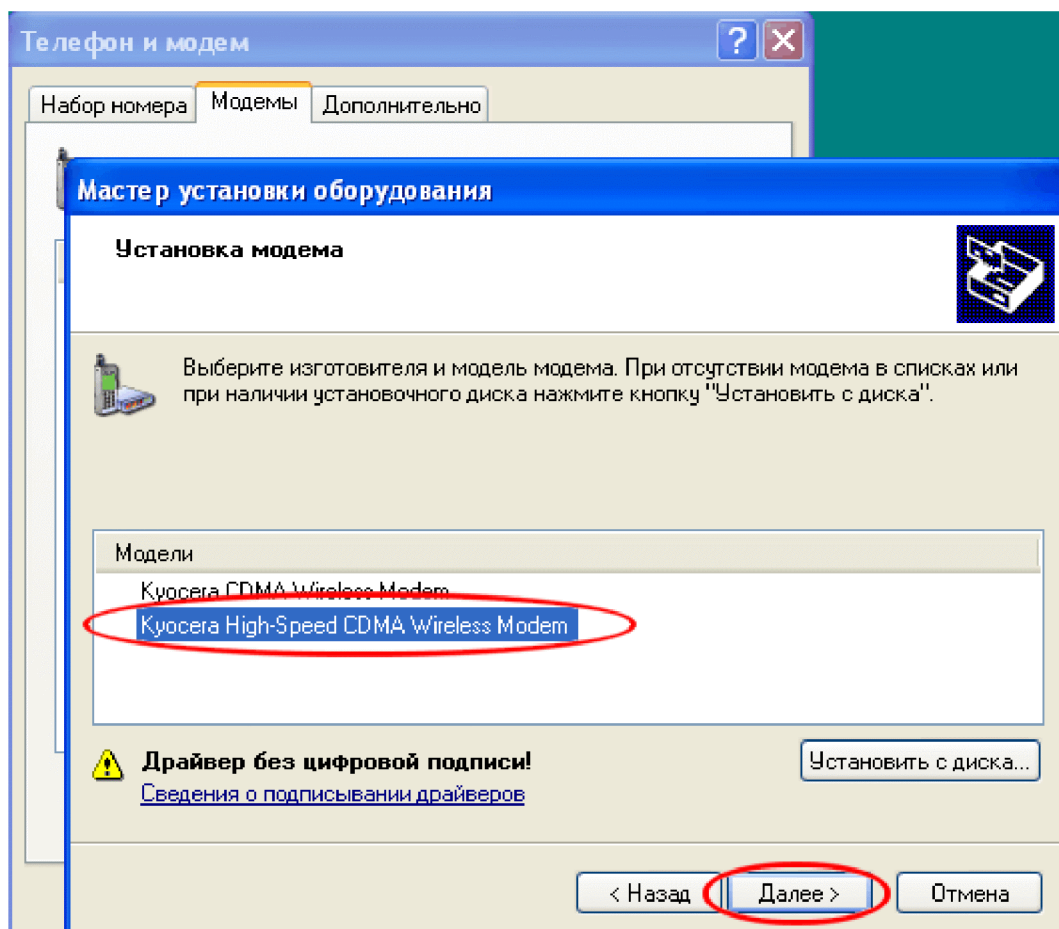
Открыть диск с драйверами, поставляемый в комплекте с Вашим аппаратом.
Открыть папку Kyocera -> Modem drivers и выбрать файл **mdmkwcy.inf**



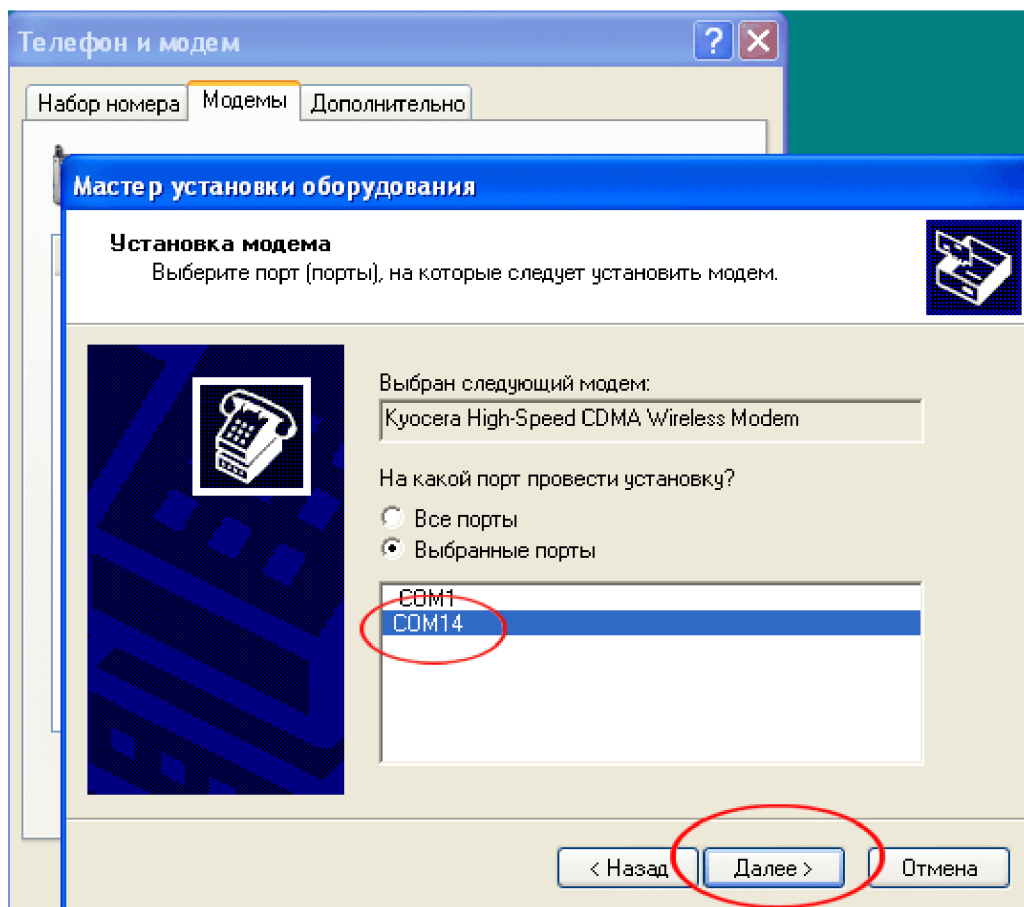
Нажать «Открыть»



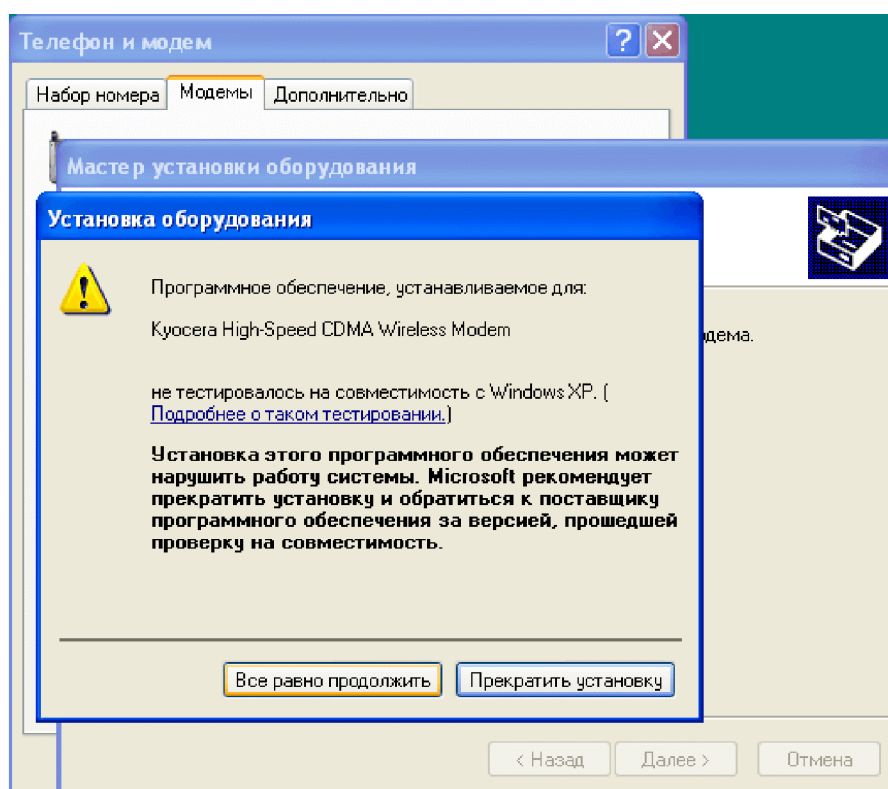
В окне мастера установки модема Вы увидите два модема. Выбрать Kyocera Wireless High speed Modem. Нажать кнопку «Далее»



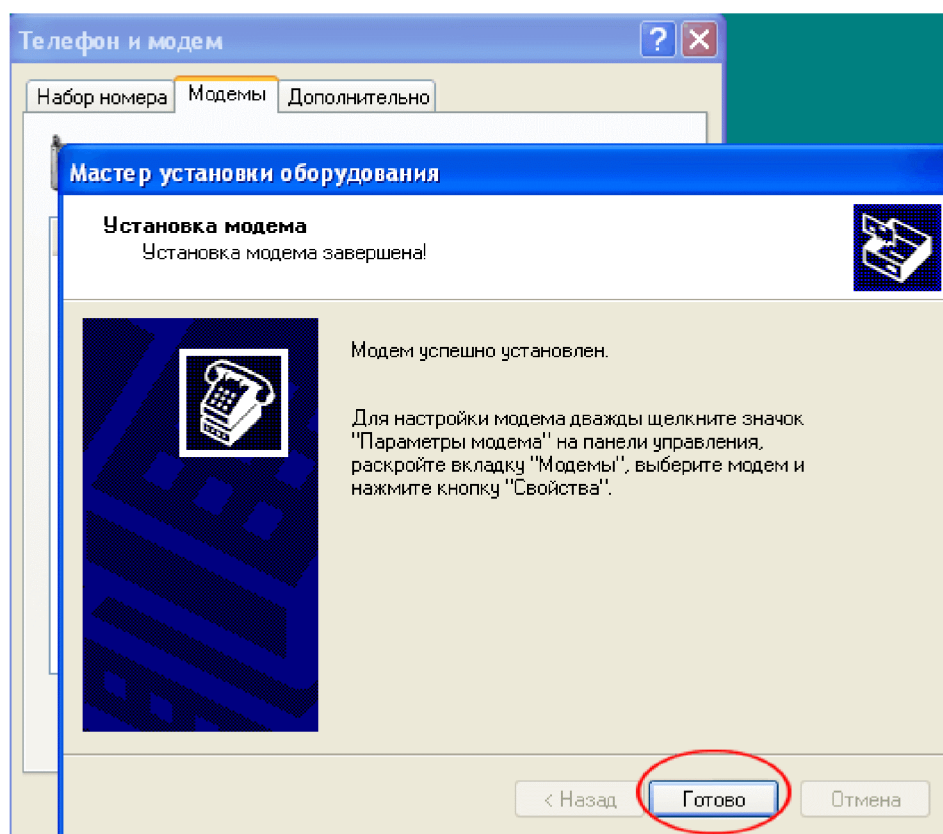
Далее необходимо указать порт компьютера, на который будет установлен данный модем. Система автоматически определит, какие порты в данный момент активны и предложит варианты. (Помните, что терминал должен быть подключен к компьютеру и включен в сеть). Выберите нужный Вам порт и нажмите кнопку «Далее».



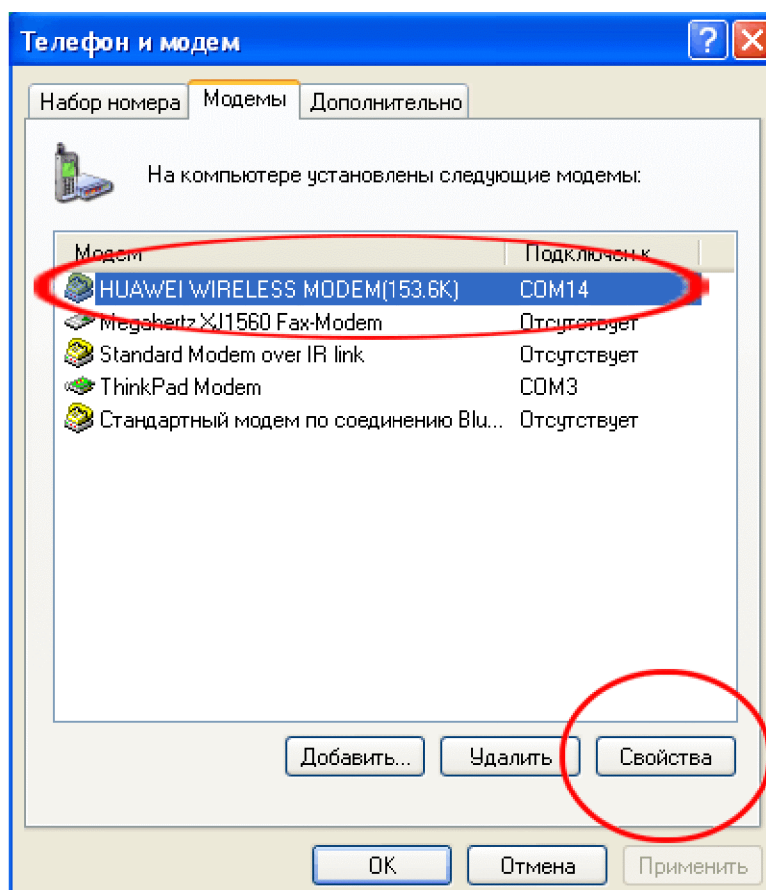
Система Windows известит Вас о том, что данное оборудование не тестировалось на совместимость с Windows. Пройгнорировать это сообщение и нажать кнопку «Все равно продолжить»



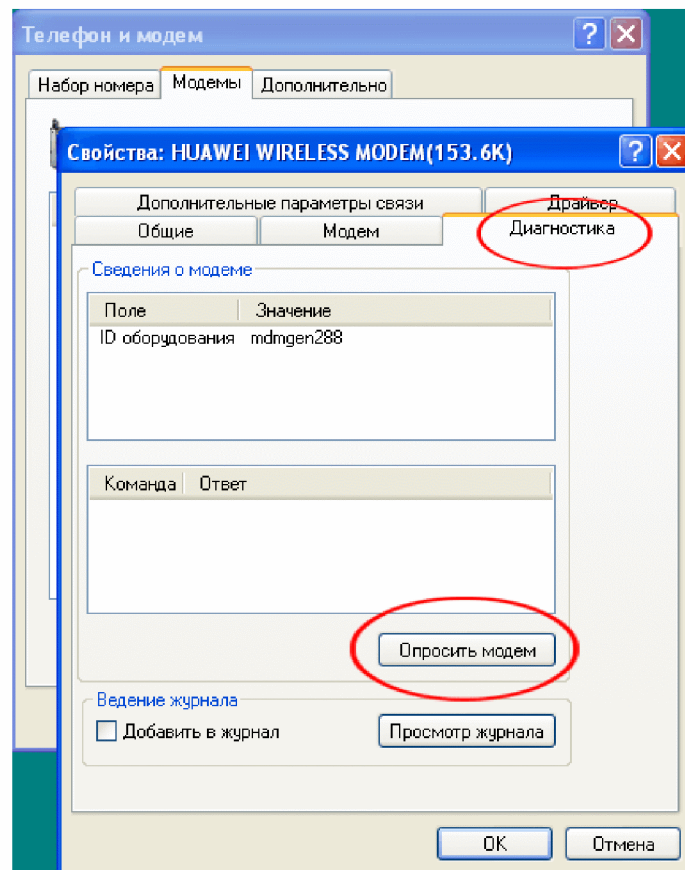
Система начнет установку модема. Для этого понадобится несколько минут (в зависимости от быстродействия Вашего компьютера), после чего Windows выдаст сообщение, что модем успешно установлен. Нажать кнопку «Готово»



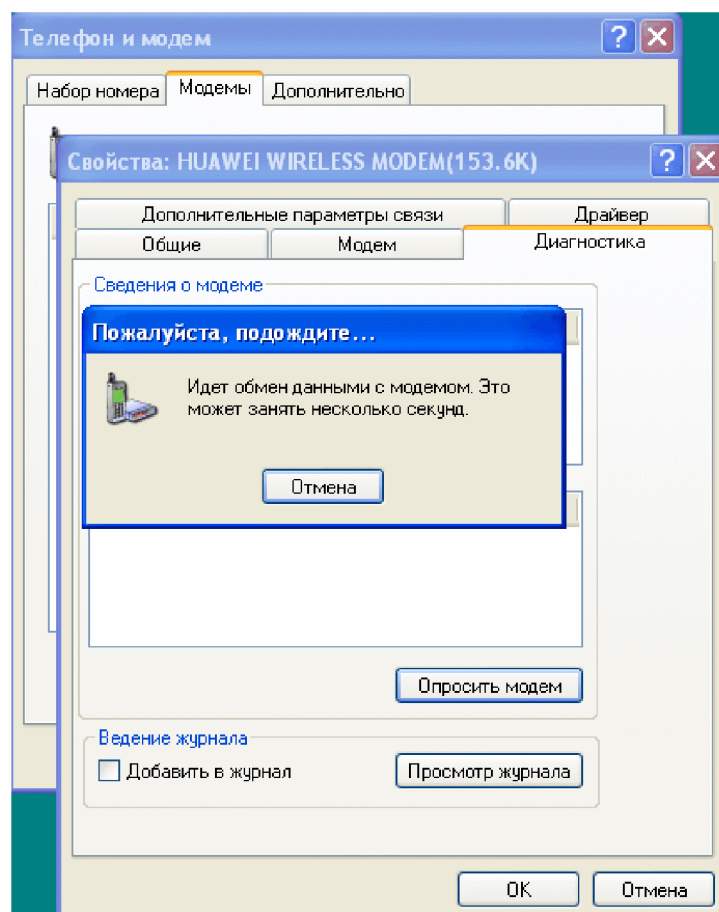
В разделе «Телефон и модем» появится только что установленный Вами модем. Выделить его мышкой и нажать кнопку «Свойства»



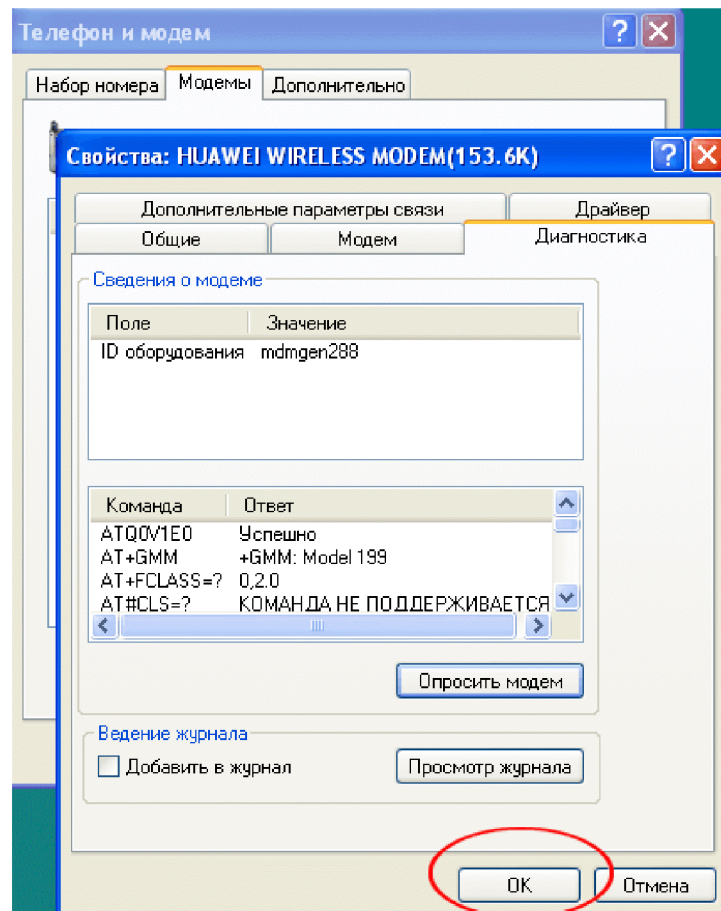
В открывшемся окне свойств модема выбрать закладку «Диагностика» и нажать на кнопку «Опросить модем»



Начнется обмен данными с модемом. Это может занять несколько секунд.

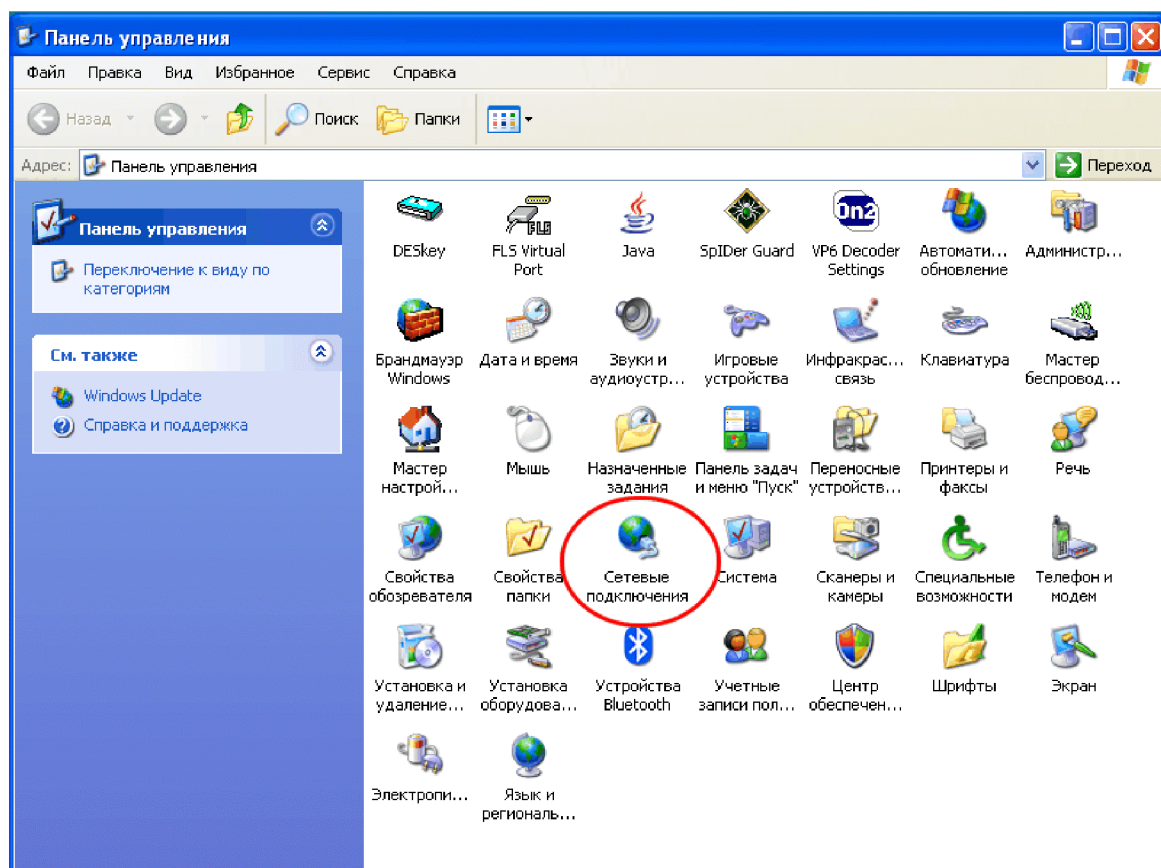


Система выдаст ряд команд, не понятных обычному пользователю. Но это значит, что обмен данными с модемом произошел успешно и модем готов к работе. Везде нажать «ОК»

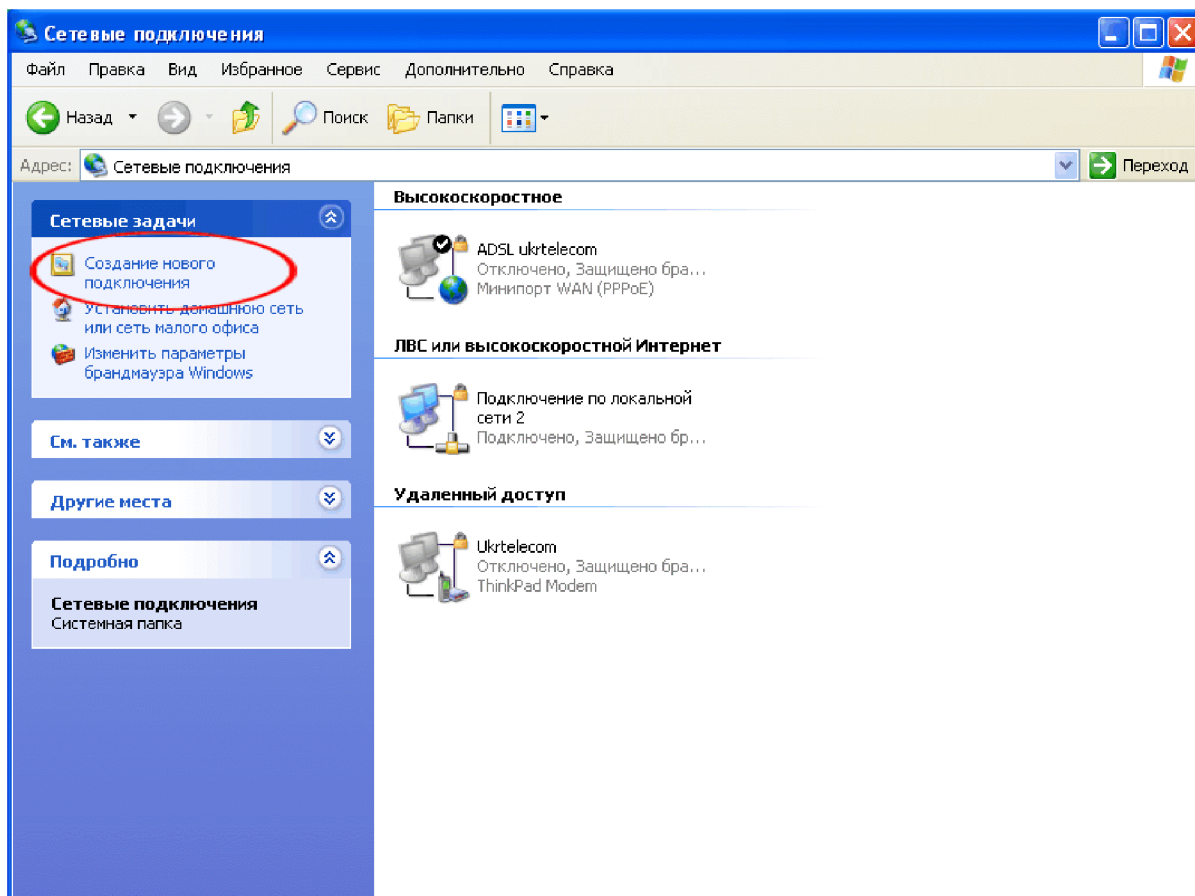


Настройка соединения с Оператором

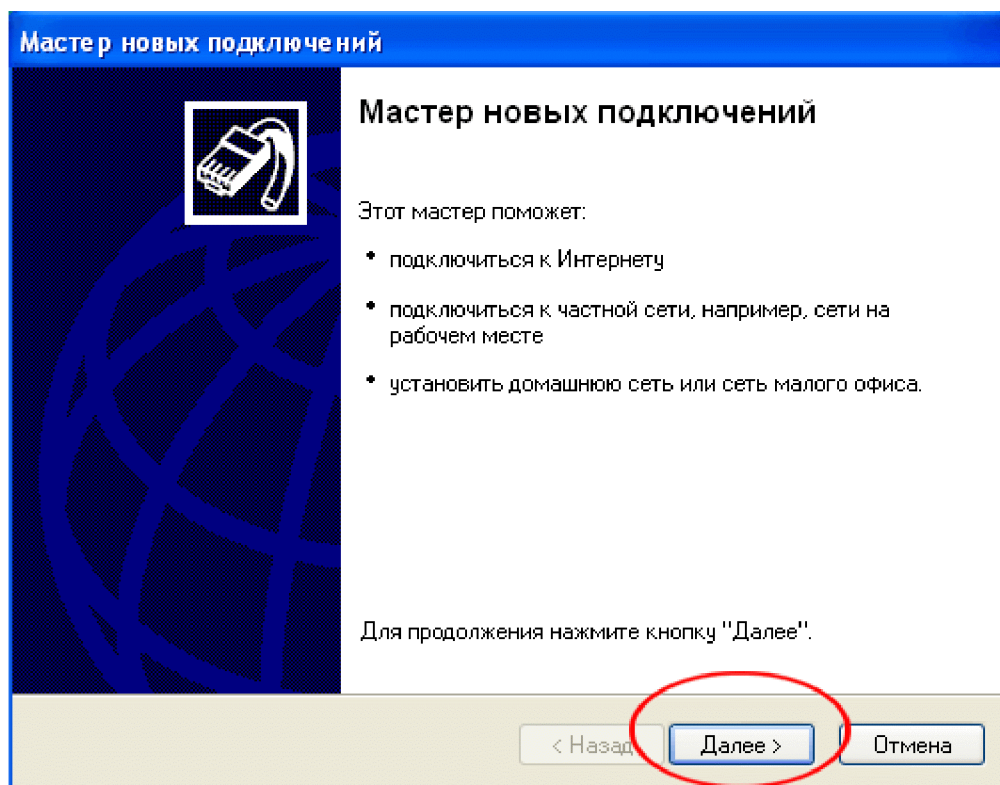
Выбрать меню «Пуск» -> «Панель управления» -> «Сетевые подключения»



Выбрать пункт «Создание нового подключения»




В открывшемся окне нажать кнопку «Далее»



Выполнять инструкции по установке, предложенные программой

Мастер новых подключений


Тип сетевого подключения
Выберите одну из следующих возможностей.



- ☒ **Подключить к Интернету**
Подключить к Интернету для просмотра веб-узлов и чтения электронной почты.
- ☐ **Подключить к сети на рабочем месте**
Подключить к рабочей сети (используя удаленный доступ или VPN), чтобы можно было работать из дома, удаленного офиса или другого места.
- ☐ **Установить домашнюю сеть или сеть для малого офиса**
Подключить к существующей сети малого или домашнего офиса или установить новую сеть.
- ☐ **Установить прямое подключение к другому компьютеру**
Подключить напрямую к другому компьютеру с помощью последовательного, параллельного или инфракрасного порта, или настроить данный компьютер, позволив другим компьютерам подключаться к нему.

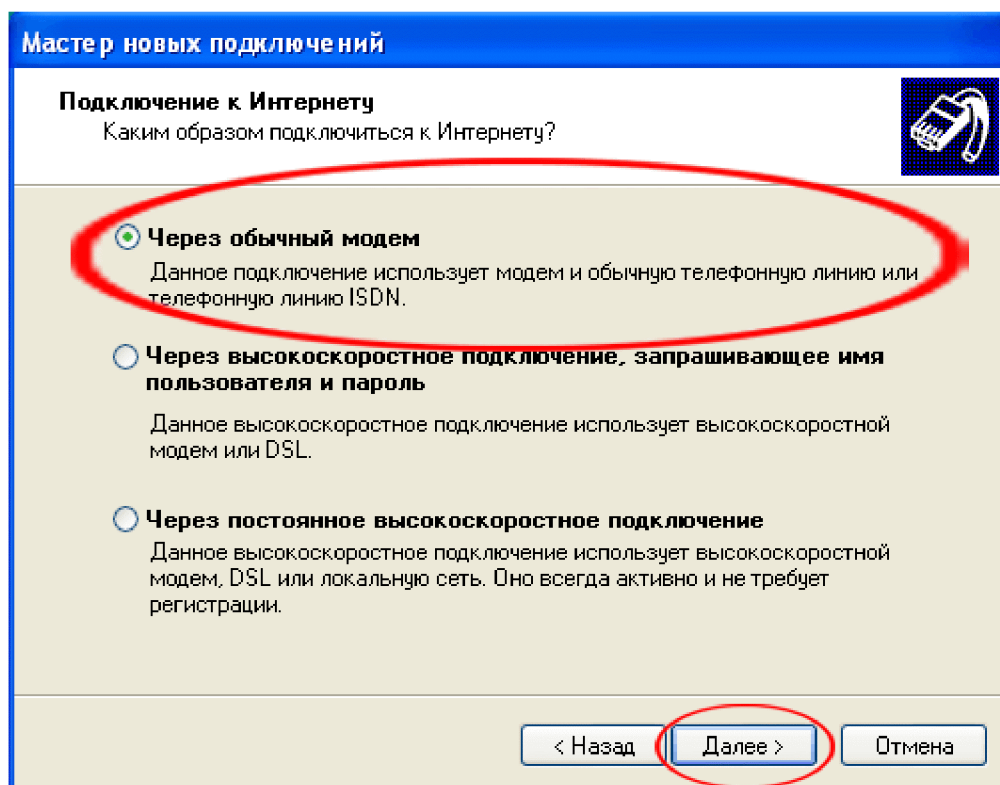
Мастер новых подключений

Идет подготовка
Мастер готовится к настройке подключения к Интернету.

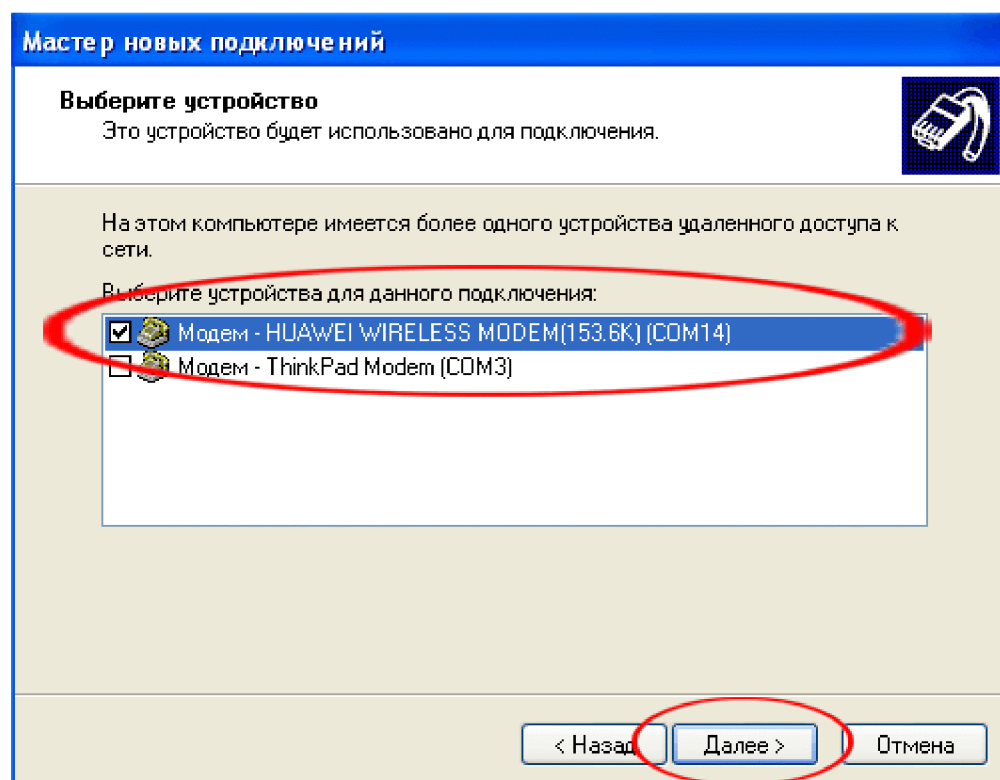


Каким образом подключиться к Интернету?

- ☐ **Выбрать из списка поставщиков услуг Интернета**
- ☒ **Установить подключение вручную**
Потребуется имя пользователя, пароль и номер телефона поставщика услуг Интернета. Если создается высокоскоростное соединение, телефонный номер не требуется.
- ☐ **Использовать компакт-диск поставщика услуг Интернета**



Выбрать установленный Вами модем Huawei. Нажать «Далее»



Ввести имя поставщика услуг (Оператора). Например CDMA Украина. Нажать «Далее»

Мастер новых подключений

Имя подключения
Введите имя службы, выполняющей подключение к Интернету.

Введите в следующем поле имя поставщика услуг Интернета.

Имя поставщика услуг

CDMA Украина

Введенное имя будет именем создаваемого соединения.

< Назад **Далее >** Отмена

Ввести номер телефона дозвона на модемный пул Оператора (**номер дозвона #777**). Нажать «Далее»

Мастер новых подключений

Введите телефонный номер
Укажите телефонный ISP номер.

Введите номер телефона.

Номер телефона:

#777

Возможно потребуется добавить "1", код региона или оба числа вместе.
Для проверки наберите комбинацию номера и кода на своем телефоне.
Комбинация подобрана правильно, если слышен звук модема.

< Назад **Далее >** Отмена

Введите логин и пароль для доступа к серверу Оператора. (**Логин 3g, пароль 3g**). Нажмите кнопку «Далее».

Мастер новых подключений

Детали учетной записи в Интернете
Для учетной записи Интернета потребуется имя учетной записи и пароль.

Введите имя и пароль для учетной записи поставщика услуг Интернета, запишите и храните в безопасном месте. (Обратитесь к поставщику, если забыли эти сведения.)

Имя пользователя:

Пароль:

Подтверждение:

☒ Использовать следующие имя пользователя и пароль при подключении любого пользователя:

☒ Сделать это подключение подключением к Интернету по умолчанию

Для завершения работы мастера настройки удаленного доступа нажмите кнопку «Готово».

Мастер новых подключений

Завершение работы мастера новых подключений

Успешно завершено создание следующего подключения:

CDMA Украина

- Используемое по умолчанию
- Для всех пользователей этого компьютера
- Одинаковые имя пользователя и пароль для всех


После создания данное подключения будет сохранено в папке "Сетевые подключения".

☒ Добавить ярлык подключения на рабочий стол

Чтобы создать подключение и закрыть этот мастер, щелкните кнопку "Готово".

По завершении работы матеря откроется окно программы дозвона, где просто нужно нажать кнопку «Вызов»

Подключение к CDMA Украина



Пользователь:

Пароль:

☒ Сохранять имя пользователя и пароль:

- ☐ только для меня
- ☒ для любого пользователя

Набрать: